






SÁBADO 18 ABRIL 2026

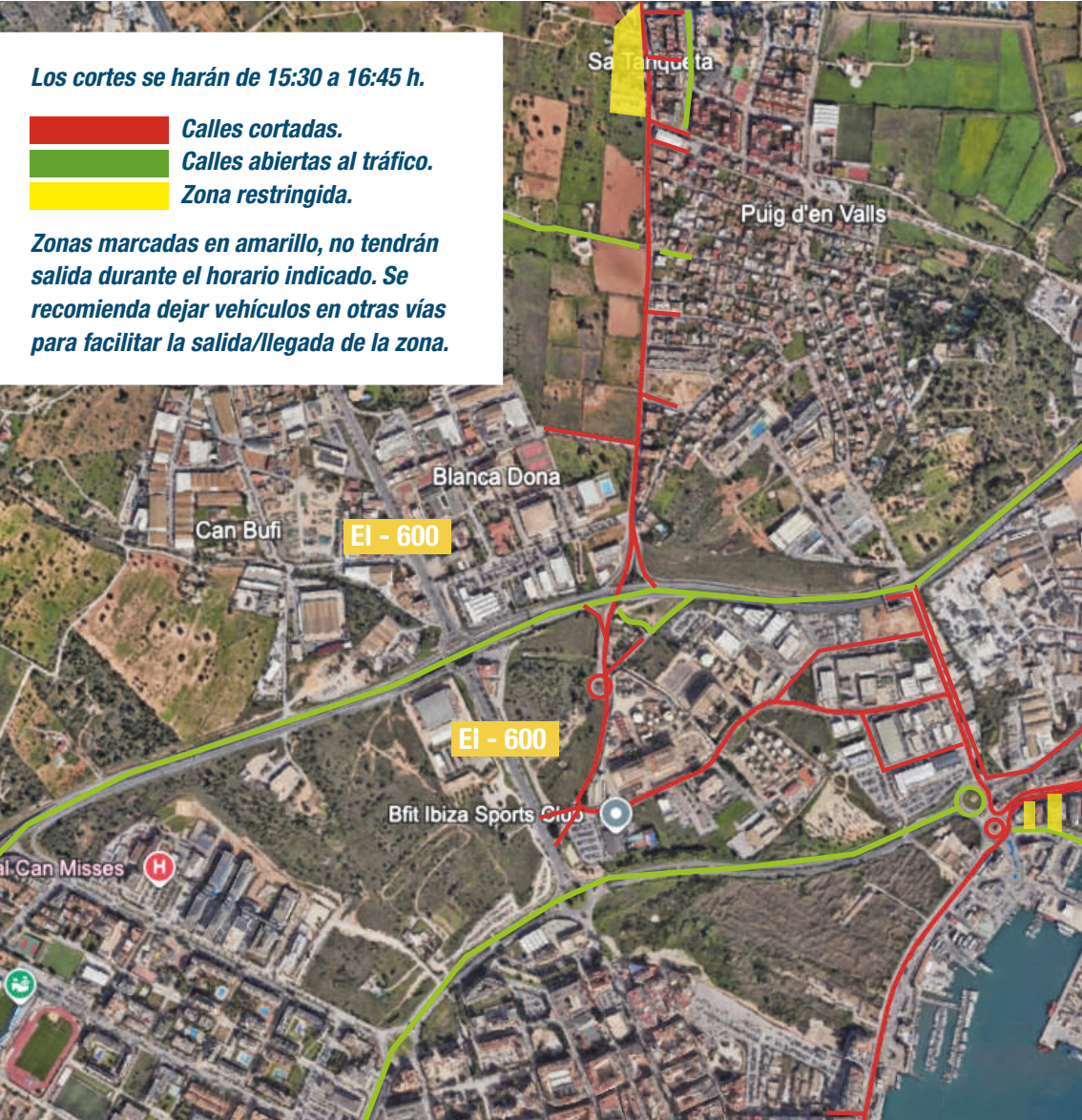
INFORMACIÓN CIUDADANA

Cortes de calle - Puig d'en Valls

Los cortes se harán de 15:30 a 16:45 h.

-  **Calles cortadas.**
-  **Calles abiertas al tráfico.**
-  **Zona restringida.**

Zonas marcadas en amarillo, no tendrán salida durante el horario indicado. Se recomienda dejar vehículos en otras vías para facilitar la salida/llegada de la zona.



Más info en:

www.ibizamarathon.com



SÁBADO 18 ABRIL 2026

INFORMACIÓN CIUDADANA

Vías alternativas

El sábado 18 de abril desde las 15:15 h. hasta las 21:00 h. se sucederán diferentes cortes de tráfico debido al evento deportivo. Utiliza las zonas de parking recomendadas.

- Circuito Maratón.
- Vías alternativas para salir de Santa Gertrudis hacia Eivissa o Sant Antoni.

- Vías alternativas para entrar en Santa Eulalia para los vehículos que vengan de Eivissa.
- Vías alternativas para ir de Santa Eulalia a Es Canar.



TAXI

PARADA TAXI - C. Sant Vicent (Sta. Eulària)

- Radiotaxi Eivissa: 971 39 84 83
- Radiotaxi Sant Josep: 971 80 00 80
- Radiotaxi San Antoni: 971 34 37 64
- Radiotaxi Santa Eulària: 971 33 33 33
- Radiotaxi Sant Joan: 971 33 33 33

PARKING

- PARKING 1** Polideportivo Municipal Sta. Eulària.
- PARKING 2** Calle Salvador Camacho.
- PARKING 3** C. de Sant Jaume - C. César Puget Riquer. *Acceso recomendado hasta las 16:30 h. Salida de vehículos restringida hasta las 20:30 h*
- PARKING 4** C. Joaquín Gadea. *Acceso recomendado hasta las 16:30 h.*
- PARKING 5** C. Historiador Clapés
- PARKING 6** Carrer de s'Església - C. Margarita Ankermann. *Parking de pago.*
- PARKING 7** C. Venda des Colome - Puig de Missa.
- PARKING 8** C. Doctor R. Curtoys G. - C. Joan Tur Tur. *Acceso recomendado hasta las 16:30 h.*