



SÁBADO 18 ABRIL 2026

INFORMACIÓN CIUDADANA Cortes de calle - Es Canar

Los cortes se harán de 15:30 a 21:00 h.

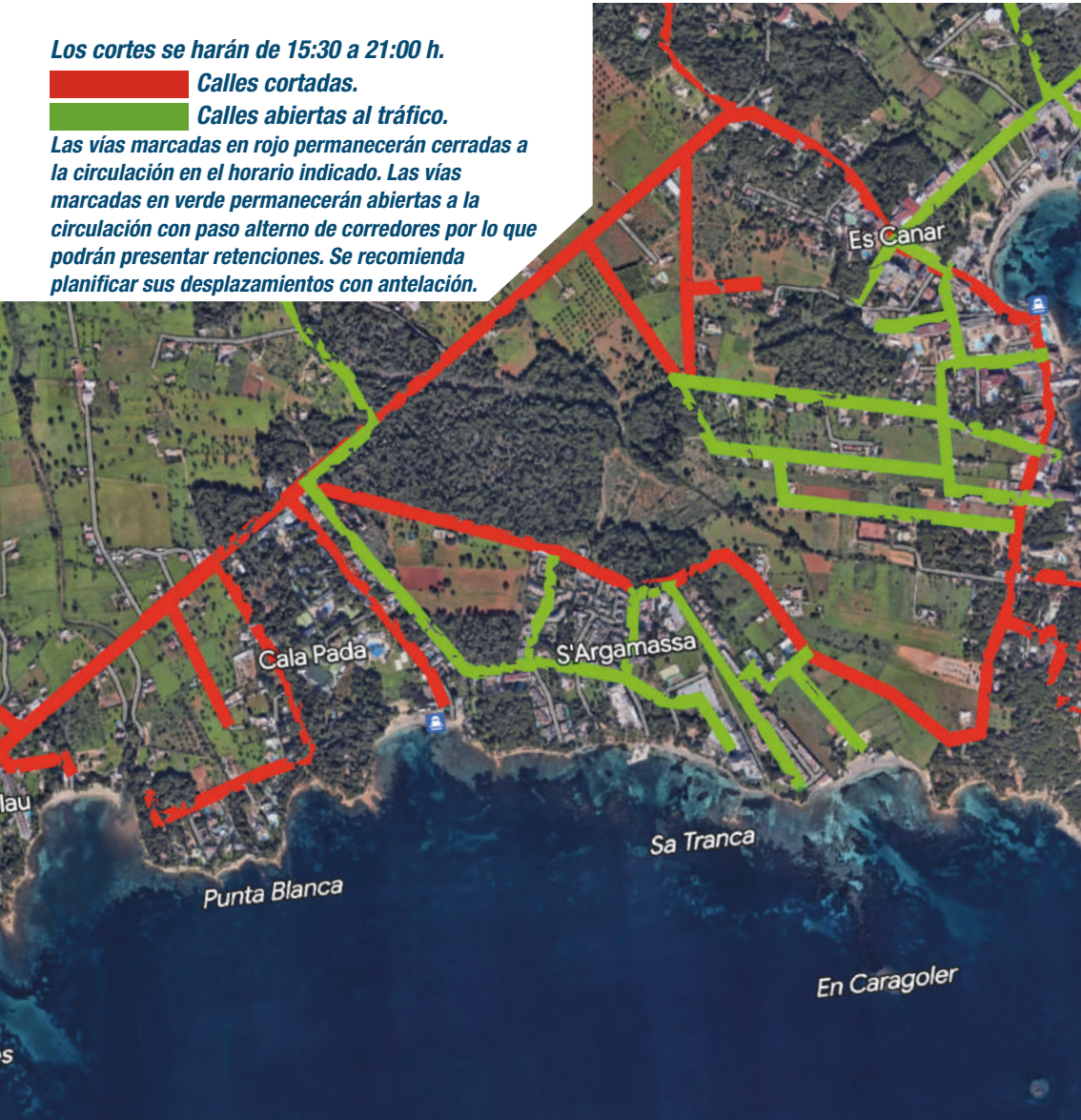


Calles cortadas.



Calles abiertas al tráfico.

Las vías marcadas en rojo permanecerán cerradas a la circulación en el horario indicado. Las vías marcadas en verde permanecerán abiertas a la circulación con paso alterno de corredores por lo que podrán presentar retenciones. Se recomienda planificar sus desplazamientos con antelación.



Más info en:

www.ibizamarathon.com



SÁBADO 18 ABRIL 2026

INFORMACIÓN CIUDADANA

Vías alternativas

El sábado 18 de abril desde las 15:30 h. hasta las 21:00 h. se sucederán diferentes cortes de tráfico debido al evento deportivo. Utiliza las zonas de parking recomendadas.

- Circuito Maratón.
- Vías alternativas para salir de Santa Gertrudis hacia Eivissa o Sant Antoni.

- Vías alternativas para entrar en Santa Eulalia para los vehículos que vengan de Eivissa.
- Vías alternativas para ir de Santa Eulalia a Es Canar.



PARADA TAXI - C. Sant Vicent (Sta. Eulària)

- Radiotaxi Eivissa: 971 39 84 83
- Radiotaxi Sant Josep: 971 80 00 80
- Radiotaxi San Antoni: 971 34 37 64
- Radiotaxi Santa Eulària: 971 33 33 33
- Radiotaxi Sant Joan: 971 33 33 33



PARKING 1 Polideportivo Municipal Sta. Eulària.

PARKING 2 Calle Salvador Camacho.

PARKING 3 C. de Sant Jaume - C. César Puget Riquer. *Acceso recomendado hasta las 16:30 h. Salida de vehículos restringida hasta las 20:30 h*

PARKING 4 C. Joaquín Gadea. *Acceso recomendado hasta las 16:30 h.*

PARKING 5 C. Historiador Clapés

PARKING 6 Carrer de s'Església - C. Margarita Ankermann. *Parking de pago.*

PARKING 7 C. Venda des Colome - Puig de Missa.

PARKING 8 C. Doctor R. Curtoys G. - C. Joan Tur Tur. *Acceso recomendado hasta las 16:30 h.*